

Informations Rapides



10 mars 2011 - n° 63

CONJONCTURE

Principaux indicateurs

■ Indice de la production industrielle – Janvier 2011

En janvier 2011, la production manufacturière est en hausse (+1,8 %)

Toutes les évolutions commentées dans ce numéro d'Informations Rapides sont corrigées des variations saisonnières et du nombre de jours ouvrables (CVS-CJO).

N.B. : dans le commentaire, les évolutions par sous-branche sont présentées par ordre décroissant de leur contribution. Les contributions prennent en compte non seulement l'ampleur de l'évolution d'une sous-branche, mais également son poids dans l'industrie.

Au mois de janvier 2011, la **production de l'industrie manufacturière** a augmenté en volume par rapport à décembre 2010 (+1,8 %). Elle était en légère baisse en décembre 2010 (-0,2 %). Elle est, en particulier, tirée par la production des biens intermédiaires, en lien notamment avec le rebond de la demande de la construction, après le creux de décembre lié aux conditions climatiques.

La production de **l'ensemble de l'industrie** augmente de 1,0 % ; la baisse en janvier dans l'énergie s'explique par celles des consommations de gaz et d'électricité, toujours en lien avec les conditions climatiques.

Au cours des trois derniers mois (T/T-1), la production a augmenté dans l'industrie manufacturière de 2,0 %, comme dans l'ensemble de l'industrie (+2,2 %).

Au cours des trois derniers mois, la production manufacturière augmente (+2,0 %)...

Au cours des trois derniers mois (T/T-1), la production est en hausse dans les « autres industries » (+1,6 %), les *matériels de transport* (+4,4 %), les *équipements électriques, électroniques, informatiques et machines* (+2,4 %) et dans la *cokéfaction et raffinage* (+14,8 %). Elle est quasi stable dans les *industries agricoles et alimentaires* (-0,1 %).

... et dépasse de 6,1 % son niveau de l'an dernier

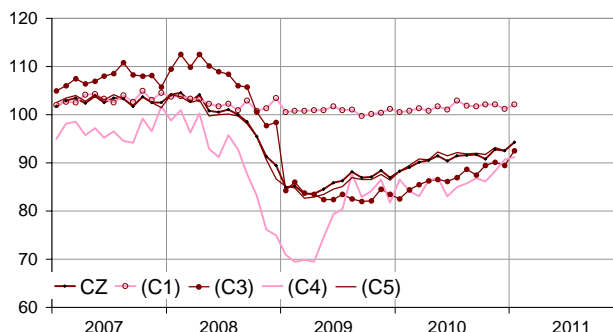
La production manufacturière des trois derniers mois est en progression (+6,1 %) par rapport aux trois mêmes mois de l'an dernier.

Sur un an, la production a augmenté dans les *autres industries* (+6,7 %), dans les *équipements électriques,*

électroniques, informatiques et autres machines (+8,6 %) et dans les *matériels de transport* (+6,0 %).

Indices mensuels de la production industrielle

Données CVS-CJO, base et référence 100 en 2005



Légende : CZ : industrie manufacturière - (C1) : IAA - (C3) : équipements électriques, électroniques, informatiques ; machines - (C4) : matériels de transport - (C5) : autres industries
Sources : INSEE, SSP, SOeS

Évolution de la production industrielle

En %, CVS-CJO, base et référence 100 en 2005

NA : A10, (A17)	Pond. *	Janv. / Déc.	Déc. / Nov.	T/T-1 (1)	T/T-4 (2)
BE : INDUSTRIE	6815	1,0	0,2	2,2	6,1
CZ : INDUSTRIE MANUFACTURIÈRE	5942	1,8	-0,2	2,0	6,1
(C1) Industries agricoles et alimentaires	794	0,9	-0,9	-0,1	1,1
(C2) Cokéfaction et raffinage	122	-0,6	1,8	14,8	8,4
(C3) Éqpts électriques, électroniques, informatiques ; machines	1004	3,5	-0,8	2,4	8,6
(C4) Matériels de transport	845	0,6	2,8	4,4	6,0
(C5) Autres industries	3177	1,9	-0,8	1,6	6,7
(DE) : Industries extractives, énergie, eau	873	-4,0	3,1	3,6	6,2
FZ : Construction	3185	7,9	-5,9	-0,8	-1,6

*Pondération (10 000 = B...F)

(1) Trois derniers mois rapportés aux trois mois précédents

(2) Trois derniers mois rapportés à la même période de l'année précédente

Sources : Insee, SSP, SoeS

En janvier 2011, la production augmente dans les « autres industries » (+1,9 %) ...

La production augmente fortement dans le caoutchouc, plastique et matériaux non métalliques (+8,5 %). Elle augmente également dans la métallurgie et produits métalliques (+1,5 %), la chimie (+2,7%) ainsi que dans le bois, papier et imprimerie (+3,0 %).

En revanche, elle diminue dans les « autres industries y.c. réparation et installation » (-2,3%).

Évolution de la production industrielle

Données CVS-CJO, base et référence 100 en 2005

NA : A10, (A17), [A38 ou A64]	Pond. *	Janv. 2011	Janv. / Déc. 2011	Déc. / Nov.	T/T-1 (3)
BE : INDUSTRIE	6815	95,1	1,0	0,2	2,2
CZ : INDUSTRIE MANUFACTURIÈRE	5942	94,3	1,8	-0,2	2,0
(C1) Industries agricoles et alimentaires	794	102,1	0,9	-0,9	-0,1
(C2) Cokéfaction et raffinage	122	78,4	-0,6	1,8	14,8
(C3) Éqpts électriques, électroniques, informatiques ; machines	1004	92,5	3,5	-0,8	2,4
[CI] Produits informatiques, électroniques et optiques	319	97,1	8,0	-1,3	4,3
[CJ] Équipements électriques	251	102,9	2,8	-1,9	2,1
[CK] Machines et équipements n.c.a. (1)	434	83,3	0,6	0,4	1,1
(C4) Matériels de transport	845	91,2	0,6	2,8	4,4
[CL1] Automobile	567	76,2	1,5	0,3	8,3
[CL2] Autres matériels de transport	278	121,6	-0,7	6,2	-0,2
(C5) Autres industries	3177	94,3	1,9	-0,8	1,6
[CB] Textile, habillement, cuir et chaussure	183	62,2	0,6	-1,3	1,2
[CC] Bois, papier et imprimerie	320	83,0	3,0	-1,6	0,0
[CE] Chimie	323	113,6	2,7	0,0	3,8
[CF] Pharmacie	325	123,4	-0,2	-0,6	-2,2
[CG] Caoutchouc, plastiq. et minér. non mét.	597	91,8	8,5	-2,3	3,1
[CH] Métallurgie et produits métalliques	954	83,7	1,5	-0,4	2,8
[CM] Autres industries manufacturières y.c. réparation et installation	475	106,0	-2,3	-0,4	0,7
(DE) : Industries extractives, énergie, eau	873	100,8	-4,0	3,1	3,6
[BZ] Industries extractives	65	84,9	9,4	-11,3	-5,7
[DZ] Électricité, gaz, vapeur et air conditionné	727	102,4	-5,1	4,5	4,4
[EZ] Eau, assainissement	81	99,3	-1,1	1,5	2,8
FZ : Construction	3185	95,5	7,9	-5,9	-0,8
MIGs (2)					
Biens d'investissement	1984	93,5	0,6	0,9	2,4
Biens intermédiaires	2315	90,1	4,3	-1,5	2,8
Biens de consommation durables	136	82,5	0,7	1,5	-2,5
Biens de consommation non durables	1435	104,3	0,6	-0,6	-0,1

*Pondération (10 000 = B...F)

(1) n.c.a. : non classés ailleurs

(2) Main industrial groupings : définition dans le règlement CE 656/2007 de juin 2007

(3) Trois derniers mois rapportés aux trois mois précédents

Sources : Insee, SSP, SOeS

... dans les équipements électriques, électroniques, informatiques et autres machines (+3,5 %)...

La production augmente fortement dans les produits informatiques, électroniques et optiques (+8,0 %). Elle augmente aussi dans les équipements électriques (+2,8 %) et plus légèrement dans les machines et équipements n. c. a. (+0,6 %).

...et plus modérément dans les matériels de transport (+0,6 %)

La production est en hausse dans l'automobile (+1,5 %) et en baisse dans les autres matériels de transport (-0,7 %).

• Révisions : -0,11 point en décembre

En décembre, la production manufacturière était quasi stable (-0,2 %)

La révision des données brutes, due à des réponses tardives d'entreprises, porte notamment sur les branches machines et équipements n.c.a. et autres industries manufacturières y.c. réparation et installation. La révision des coefficients CVS-CJO porte notamment sur la branche Caoutchouc, plastiques et minéraux non métalliques.

Mesure des révisions des variations

(en point de %)

	Déc. / Nov.	Nov. / Oct.	Oct. / Sept.	T4 2010 / T3 2010	2010 / 2009
Industrie (BE)	-0,11	0,00	0,00	0,07	0,01
Série brute	0,21	-0,10	0,00	0,00	-0,01
Coeff. CVS-CJO	-0,32	0,10	0,00	0,07	0,02
Industrie manufacturière (CZ)	-0,11	0,00	0,00	0,07	-0,01
Série brute	0,21	-0,20	0,10	0,04	0,01
Coeff. CVS-CJO	-0,32	0,20	-0,10	0,03	-0,02

Note de lecture : dans l'industrie manufacturière, l'évolution CVS-CJO entre novembre et décembre est révisée de -0,11 point avant arrondi, dont 0,21 point lié à la révision des données brutes et -0,32 au recalcul des coefficients CVS-CJO.

Sources : Insee, SSP, SOeS

En zone euro, la production industrielle était quasi stable au mois de décembre (-0,1 %)

En décembre, la production industrielle dans son ensemble était quasi stable dans la zone euro en données corrigées des variations saisonnières (-0,1 %) (source : Eurostat). Elle était en légère hausse en France (+0,2 %, chiffres révisés).

Pour en savoir plus :

- Des données complémentaires (séries longues, méthodologie, pages internet associées...) sont disponibles sur la page HTML de cet indicateur : <http://www.insee.fr/fr/themes/info-rapide.asp?id=10>
- Retrouvez les séries longues dans la BDM : [G950](#), [G951](#), [G952](#), [G953](#), [G963](#).
- Contact presse : bureau-de-presse@insee.fr

Prochaine publication : le 11 avril 2011 à 8h45